

# Naše strukturované sklo do oken a dveří



\* Speciální struktura

**Skla** nelze vždy zobrazit barevně a strukturálně v dokonalé shodě s originály. Abychom předešli nedorozumění, porovnejte si vzorová skla u svého **partne-ra Internorm**.

**Rosení – znak kvality:** Okna Internorm mají velmi dobrou tepelnou izolaci a vysokou těsnost. To zabraňuje nepříjemnému průvanu, šetří energii na vytápění a izoluje rušivý hluk. Z fyzikálních příčin však může v jednotlivých případech dojít k tvorbě kondenzace. Je to občas vnímáno jako rušivé, ve skutečnosti to však bezpečně ukazuje na dobré tepelněizolační vlastnosti okna.

**Rosení vně:** Po chladných nocích se mohou tabule skla zvenku zamřžovat, protože dobrá tepelná izolace vede jen málo tepla zevnitř ven. To znamená, že vnější tabule zůstává relativně studená a okolní vlhkost se kvůli rozdílu teplot mezi vzduchem a povrchem okna ukazuje na chladném povrchu skla ve formě kondenzátu (malé kapičky vody, které omezují výhled skrz okenní tabuli). Tento efekt se však projevuje jen při určitém umístění okna v domě a pouze v ranních hodinách a zmizí, jakmile se teplota zvýší.

**Kondenzovaná voda uvnitř:** Díky vodní páře z kuchyně a koupelny, ale i z vydechaného vzduchu, zejména v ložnicích, se ve vnitřních prostorách zvyšuje vlhkost vzduchu. Pokud nezajistíte dostatečný přístup čerstvého vzduchu, může se tato vzdušná vlhkost rychle srazit na oknech ve formě zkondenzované vody. Proto pravidelně větrejte své místnosti nárazovým větráním.

Další tipy a rady, jak se vyhnout kondenzaci vodních par, najdete na naší domovské stránce a v „**Základní příručce Internorm-Návod k použití, péče, záruky, garance**“.

## ESG a izolační sklo

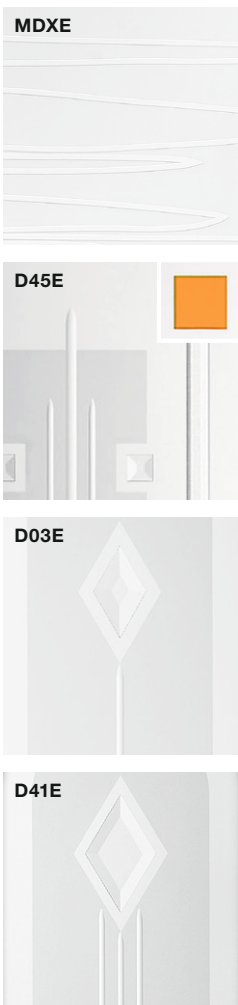
**Většina izolačních a bezpečnostních skel, která se montují do výrobků Internorm, pocházejí z vlastní výroby. Sami se snažíme o neustálý pokrok a zároveň vycházíme vstříc trendu inovativních a vysoce tepelněizolačních řešení.**

### Tepelněizolační zasklení

V prostoru mezi skly se používají tenké povlaky z ušlechtilých kovů a vzácné plyny, jako je argon nebo krypton, které zajišťují dokonalou tepelnou izolaci. Pokud se rozhodnete pro trojitě zasklené místo dvojitě, můžete plánovat až o 40 % prosklených ploch více při zachování stejných nákladů na vytápění.

### Bezpečnostní skla

Tvrzené bezpečnostní sklo (ESG) se při působení síly rozpadá na tupé, volně spojené drobné střepy. Vrstvené bezpečnostní sklo (VSG) se sice roztříští, ale zůstane spojeno díky elastické mezivrstvě odolné proti roztržení. Riziko zranění je proto velmi nízké.



## Designová skla do dveří

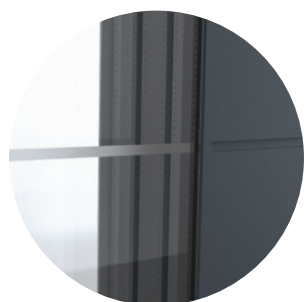
Při navrhování designových skel se používají různé techniky jako například broušení drážek, pískování, skleněné ozdobné lišty nebo barevné povrchy.



## Skla s motivem do dveří

Podle výběru požadovaného ozdobného prvku si můžete také vybrat, aby se motiv objevoval i v bočním světlíku nebo ve výřezu skla. Vedení linií pokračuje v souladu s vlastním modelem a doplňuje ho ve třech různých variantách.

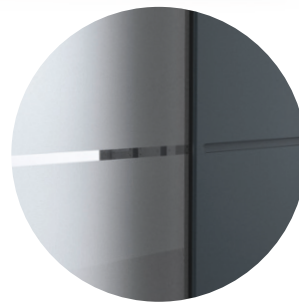
Upozorňujeme, že ne každé sklo lze použít v každém dveřním systému.



Čirá plocha  
s pískovanými pruhy



Pískovaná plocha s čírymi  
pruhy a okrajem



Pískovaná plocha  
s čírymi pruhy